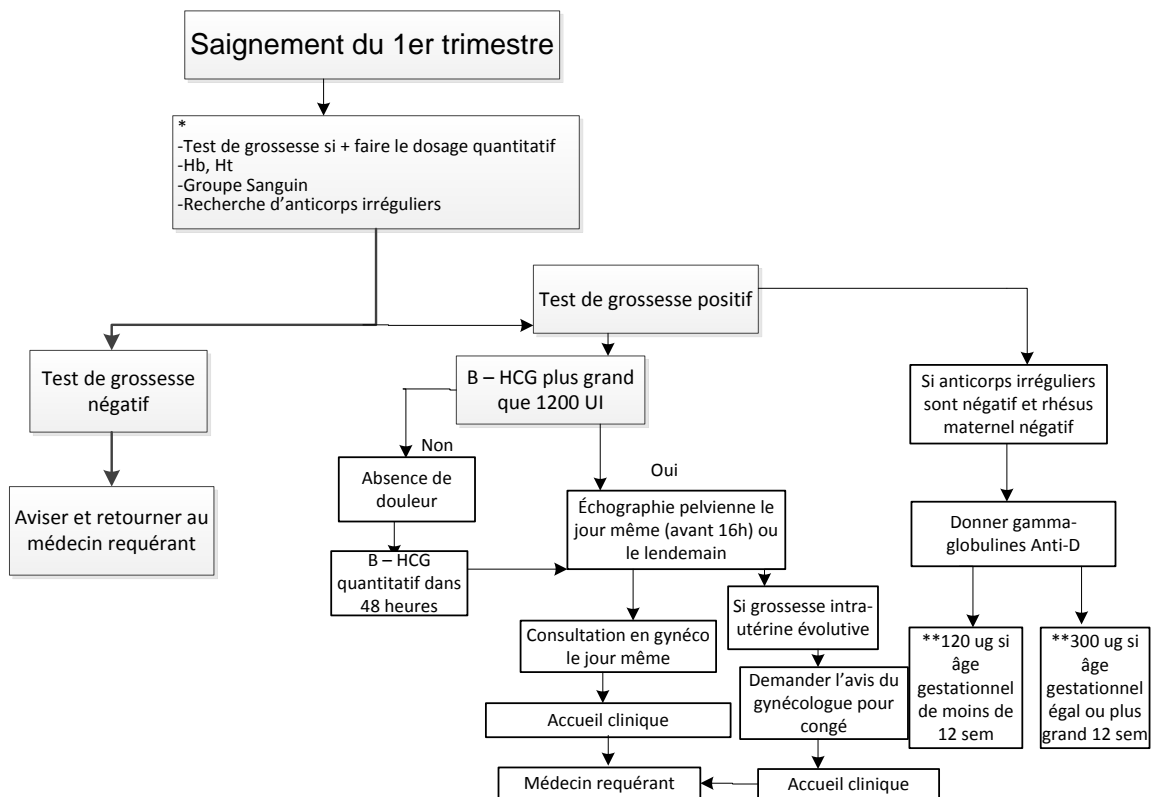


## Saignement du 1<sup>er</sup> trimestre de grossesse (Gyn-2)

Professionnelle habilitée :	Infirmière de l'Accueil clinique
Clientèle visée :	Usagère présentant un saignement du premier trimestre
Indications :	Usagère admissible à l'Accueil clinique qui nécessite une investigation pour des saignements du premier trimestre avec signes vitaux stables et pas de douleur abdomino-pelvienne
Contre- indications :	<ul style="list-style-type: none"> <li>• Douleur abdomino-pelvienne</li> <li>• Saignement vaginal important avec ou sans caillots (2 serviettes souillées/heure)</li> <li>• Température buccale <math>\geq 38</math> °C sans autre cause associée</li> <li>• Troubles hémodynamiques : TAS plus petite que 90 mmHg ou FC plus grande que 120 batt./min</li> <li>• Âgée de moins de 14 ans sans consentement parental</li> </ul>
Précautions :	Aucune
Conditions :	Répondre aux critères d'admissibilité de l'Accueil clinique et être évalué par l'infirmière de l'Accueil clinique



\* Envoyer copie des résultats de laboratoire au médecin traitant ou requérant

\*\* Selon ordonnance collective « Immunoglobuline anti-D (WinRho) (administrer) »